

FRISCHWASSERSTATION 2.0



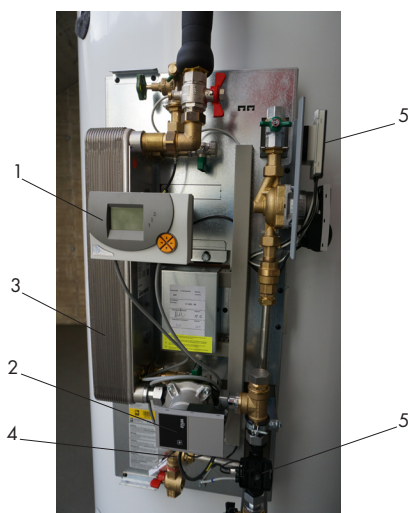
WÄRMEPUMPEN AUS ÖSTERREICH

www.idm-energie.at

iDM FRISCHWASSERSTATION 2.0

Die **iDM Frischwasserstation** sorgt sekundenschnell und hygienisch für wohligen Warmwasserkomfort. Der Einsatz von **buntmetallfrei gelöteten Edelstahl-Plattenwärmetauschern** garantiert lange Haltbarkeit, hohe Korrosionsbeständigkeit und einen erstklassigen Hygienestandard.

- ◉ **Buntmetallfrei gelöteter Edelstahl-Plattenwärmetauscher**
- ◉ **Frischwassertechnik für sekundenschnelles und hygienisches Warmwasser und hohen Komfort**
- ◉ **Komplett vormontiert**
- ◉ **Montage direkt am iDM Hygienik oder separat an der Wand**



Soll die Frischwasserstation ohne Navigator-Regelung betrieben werden, besteht die Möglichkeit als Regelung eine **UVR 61-3 HEP** zu verwenden. Ebenfalls kann bei Bedarf optional ein **Wärmemengenzähler** montiert werden.

1. Drehzahlregelung UVR 61-3 HEP (Zubehör)
2. Hocheffizienzpumpe
3. Edelstahl-Plattenwärmetauscher - buntmetallfrei gelötet
4. Durchflussschalter
5. Wärmemengenzähler (Zubehör)

TECHNISCHE DATEN

| Warmwasserstation | 25 l | 35 l | 50 l | 70 l | 25 l mit Mischventil | 35 l mit Mischventil |
|---|------------------|---------------|---------------|---------------|----------------------|----------------------|
| Artikelnummer | 173300 | 173302 | 173304 | 173306 | 173310 | 173312 |
| Zapfleistung (l/min) | 25 | 35 | 50 | 70 | 25 | 35 |
| Druckverlust Trinkwasserseite (bar) | 0,3 | 0,3 | 0,3 | 0,3 | 0,3 | 0,3 |
| Max. Betriebsdruck Heizungsseite (bar) | 4 | 4 | 4 | 4 | 4 | 4 |
| Max. Betriebsdruck Sanitärseite (bar) | 6 | 6 | 6 | 6 | 6 | 6 |
| Max. Betriebstemperatur (°C) | 85 | 85 | 85 | 85 | 85 | 85 |
| Elektro-Anschluss | 230V/50Hz | 230V/50Hz | 230V/50Hz | 230V/50Hz | 230V/50Hz | 230V/50Hz |
| El. Leistungsaufnahme Frischwasserpumpe | 50 Watt | 50 Watt | 50 Watt | 50 Watt | 50 Watt | 50 Watt |
| Abmessungen Höhe/Breite/Tiefe in mm | 1000 / 440 / 260 | | | | | |

© **iDM ENERGIESYSTEME GMBH**
 Seblas 16-18 | A-9971 Matrei in Osttirol
 www.idm-energie.at | team@idm-energie.at

01.2018/818700 • iDM Produktblatt Frischwasserstation
 Änderungen und Irrtümer vorbehalten.

