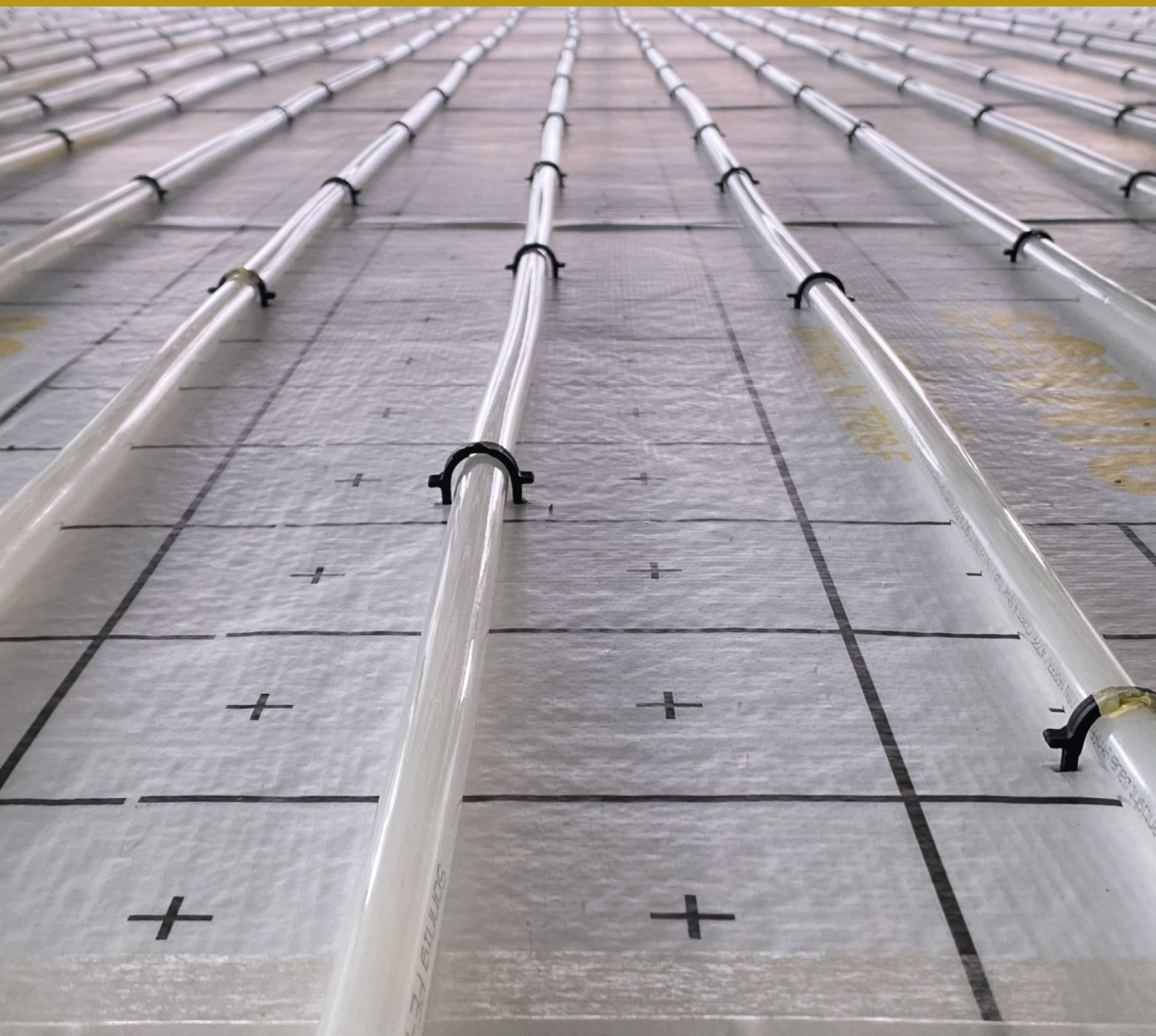


SONNIG FLÄCHENHEIZUNGEN

SYSTEMÜBERSICHT

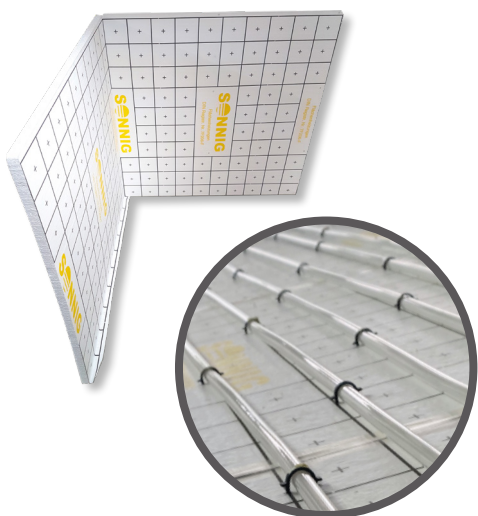


NOTHAFT
NEUE HEIZSYSTEME



SONNIG Faltplatte / Systemrolle

Güteüberwachter Trittschallstyropor EPS-TK gemäß DIN 4108-10, WL 045, aufkaschierte Bändchenfolie mit aufgedruckter Rasterung (5 cm) mit einseitiger Überlappung.



Dämmstärke	20-2 mm	25-2 mm	30-3 mm	35-3 mm
Verkehrslast	4,0 kN/m ² = 400 kg/m ²			
Trittschallverbesserungsmaß dB	28	28	29	29
Dynamische Steifigkeit MN/m ³	≤ 20	≤ 20	≤ 15	≤ 15
R-Lambda m ² K/W	0,44	0,56	0,67	0,78
U-Wert W/m ² K	2,25	1,80	1,50	1,29

	Artikel - Nr
Faltplatte EPS 35-3 , Maße: 2000 mm x 1000 mm	500 080
Faltplatte EPS 30-3 , Maße: 2000 mm x 1000 mm	500 083
Faltplatte EPS 25-2 , Maße: 2000 mm x 1000 mm	500 082
Faltplatte EPS 20-2 , Maße: 2000 mm x 1000 mm	500 073
Systemrolle EPS 35-3 , Maße: 10000 mm x 1000 mm	500 070
Systemrolle EPS 30-3 , Maße: 10000 mm x 1000 mm	500 074
Systemrolle EPS 25-2 , Maße: 10000 mm x 1000 mm	500 072
Systemrolle EPS 20-2 , Maße: 10000 mm x 1000 mm	500 071

SONNIG Systemheizrohr

Hochflexibel, diffusionsdicht gemäß DIN 4726/29.



	Artikel - Nr
Heizrohr , 200 m Ring, PE-Xc 17x2	500 006
Heizrohr , 600 m Ring, PE-Xc 17x2	500 007
Heizrohr , 600 m Ring, PE-RT 17x2	500 002

SONNIG Montagegerät

Für Tackernadeln.



	Artikel - Nr
Montagegerät für Sonnig Tackernadeln	500 030

SONNIG Tackernadeln

Aus schlagfestem Kunststoff, magaziniert zu je 30 Stk., Farbe: schwarz.



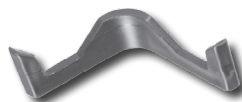
	Artikel - Nr
Tackernadeln schwarz , 1000 Stk.	501 000
Tackernadeln schwarz , extra kurz, 300 Stk.	501 001

Betonkernaktivierung

Für Industriehallen und Freiflächenheizungen. Das System wird in Ortbeton-Bodenplatten oder -decken auf bauseits vorhandene untere oder obere Bewehrungseisen verlegt. Mit dem speziell geformten Indufix-Rohrclip wird das Heizrohr schnell, sicher und fest vor Ort auf den Bewehrungsmatten verlegt. Ein langwieriges Befestigen mit Kabelbindern entfällt.

SONNIG Gittermattenclips

Aufgrund seiner speziellen Schmetterlingsform lässt sich das Heizrohr auf Gittermatten bis 10 mm Stabdurchmesser einfach, sicher und schnell befestigen.



Artikel - Nr

505 065

SONNIG Polyethylen-Heizrohr PE-RT 20/2 mm

Hochflexibel, diffusionsdicht, gemäß DIN 4726/29.



Artikel - Nr

500 004



Die Betonkernaktivierung garantiert hohe Energieeffizienz durch niedrige Vorlauftemperaturen für effiziente Wärmeerzeuger und die uneingeschränkte Hallennutzung durch völlige Raumfreiheit.

Sprechen Sie uns an - wir sind gerne behilflich bei der Auslegung!



Klettsystem & Noppenplatte

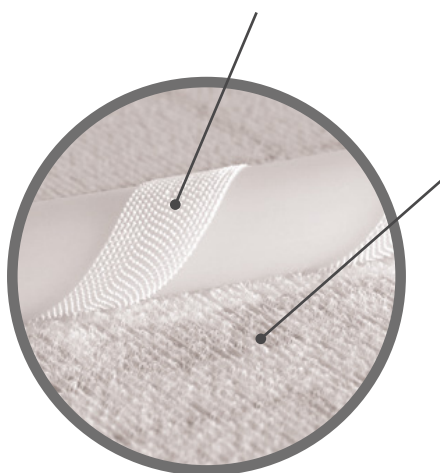
SONNIG Klettsystem

Das Klettsystem ist die einfachste und schnellste Art, eine Fußbodenheizung zu verlegen. Dabei ist das Fußbodenheizungsrohr mit Klettband umwickelt. Beim Verlegen wird das Klettrohr abgerollt und einfach auf die kaschierten Klettplatten angeklebte. Das sorgt für maximalen Halt dank perfekter Verzahnung von Rohr und Systemplatte. Orientierung bei der Verlegung gibt das aufgedruckte Verlegemuster.



Dämmstoff	
Verkehrslast	4,0 kN/m ² = 400 kg/m ²
Trittschallverbesserungsmaß dB	28
Dynamische Steifigkeit MN/m ³	≤ 20
R-Lambda m ² K/W	0,56
U-Wert W/m ² K	1,80

Mikroklett-Pilzköpfe
statt Kletthaken
ca. 300 Pilzköpfe
pro cm²



sehr dichtgewebte
Veloursdeckschicht

👍 Vorteile des Klettsystems:

- 30 % Zeitersparnis durch die schnellere Verlegung
- 1-Mann-Montage
- sehr große Freiheit beim Verlegen des Heizrohres
- einfache und schnelle Korrektur der verlegten Heizrohre
- kein Werkzeug nötig
- einfache und dennoch sehr sichere Haftung

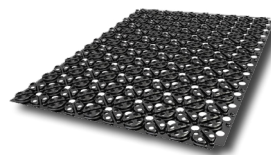
	Artikel - Nr
FBH-Klettrolle, 25-2, WLG 045	500 060
Klett-Heizrohr, PE-RT 17/2 DD 600 m	500 010

SONNIG Noppenplatte

Ideal in der Sanierung, um schnell und unkompliziert eine Fußbodenheizung realisieren zu können. Die selbstklebende Noppenplatte wird nach Verlegung des Heizrohres mit Ausgleichsmaße ausgegossen. Die Platte mit zweiseitiger Überlappung dient lediglich zur Aufnahme des Heizrohres. Die Oberfläche ist gelocht. Axiale und diagonale Rohrverlegung möglich.

SONNIG Noppenplatte selbstklebend

Maße: 1050 mm x 650 mm, Höhe 16 mm.



Artikel - Nr

500 090

SONNIG Mehrschichtverbundrohr 12mm

12 mm x 1,6 mm.

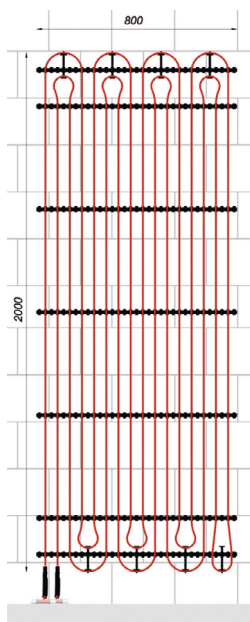


Artikel - Nr

500 094

SONNIG Fertigregister

Vorgefertigt mit Rohrabstand 50 mm, besonders flache Registerausführung mit 8 mm PB-Rohr.



Kombiregister 40/200

Abmessungen:	Breite 400 mm
	Höhe 2000 mm
	Tiefe 10 mm
Heizfläche:	0,8 m ²
Verlegeabstand:	50 mm
Wasserinhalt/Register:	0,45 l
Rohrlänge/Register:	16 m
Massenstrom:	14,6 kg/h
Druckverlust:	3700 Pa (Serie)

Standardregister 80/200

Abmessungen:	Breite 800 mm
	Höhe 2000 mm
	Tiefe 10 mm
Heizfläche:	1,6 m ²
Verlegeabstand:	50 mm
Wasserinhalt/Register:	0,91 l
Rohrlänge/Register:	32 m
Massenstrom:	29,3 kg/h
Druckverlust:	7200 Pa

	Artikel - Nr
40 x 200 cm	505 003
80 x 200 cm	505 002

SONNIG TBI-8 Gipsfaserplatte

Inkl. 8 x 1 mm Polybuten-Wandheizungsrohr,
Farbe: rot.



	Artikel - Nr
62 x 200 x 1,5 cm	505 004
31 x 200 x 1,5 cm	505 005

SONNIG FR 8 Wandheizungsrohr

8 x 1 mm, Polybuten, Farbe: rot.



Artikel - Nr
505 000

SONNIG SB 10 Wandheizungsrohr

10 x 1,3 mm, aus hochwärmestabilisiertem PE-Innenrohr, homogenes längsstumpf-geschweißtes Alurohr 0,15 mm.



Artikel - Nr
505 050

SONNIG Edelstahl-Fußbodenheizungs-Verteiler Top-Integral

Rücklaufbalken mit integriertem Thermostat-Einsätzen M30 x 1,5 mm zur nachträglichen Umrüstung auf Stellantriebe. Voraufbalken mit integrierten Topmeter-Einsätzen mit Schauglas und Skala, regulier- und absperribar, Verteiler mit Halterung inkl. Schalldämmeinlage, 2 Endstück mit KFE-Hahn 1/2" drehbar, Abgänge 3/4" mit Euro-Innenkonus Auch geeignet für sehr hohe Durchflüsse, z.B. in der Betonkernaktivierung.



Passendes Zubehör wie Kugelhähne, Wärmemengenzähler-Sets und Klemmringverschraubungen erhalten Sie natürlich auch bei uns.

	Artikel - Nr
2 Heizkreise , Baulänge 130 mm	510 052
3 Heizkreise , Baulänge 180 mm	510 053
4 Heizkreise , Baulänge 230 mm	510 054
5 Heizkreise , Baulänge 280 mm	510 055
6 Heizkreise , Baulänge 330 mm	510 056
7 Heizkreise , Baulänge 380 mm	510 057
8 Heizkreise , Baulänge 430 mm	510 058
9 Heizkreise , Baulänge 480 mm	510 059

	Artikel - Nr
10 Heizkreise , Baulänge 530 mm	510 060
11 Heizkreise , Baulänge 580 mm	510 061
12 Heizkreise , Baulänge 630 mm	510 062
13 Heizkreise , Baulänge 680 mm	510 063

SONNIG Verteilerschrank Unterputz

Stahlblech, feuerverzinkt. Front: 2-teilig, Rahmen mit Stecktür, tiefenverstellbar, weiß kunststoffbeschichtet RAL 9016, mit Drehriegel.



	Artikel - Nr
Schrank 3/400 , Nischenmaß 455 x 730 mm	513 000
Schrank 6/600 , Nischenmaß 595 x 730 mm	513 001
Schrank 9/750 , Nischenmaß 745 x 730 mm	513 002
Schrank 12/900 , Nischenmaß 895 x 730 mm	513 003
Schrank 14/1050 , Nischenmaß 1045 x 730 mm	513 004
Schrank 17/1200 , Nischenmaß 1195 x 730 mm	513 005
Schrank 20/1500 , Nischenmaß 1495 x 730 mm	513 006

SONNIG Stellantriebe

230V, Betriebstemperatur: -5°C bis 60°C, normal geschlossen.

CT3 mit „First-Open“-Funktion durch Splint gesichert.

CT5 mit transparentem Einstellrad, auch für Teilöffnungen möglich (um Mindestdurchfluss gewährleisten zu können).



	Artikel - Nr
Sonnig CT3	510 140
Sonnig CT5	510 142

F3 Wohnungsübergabestation

SONNIG F3 Wohnungsübergabestation 2-Leiter-System

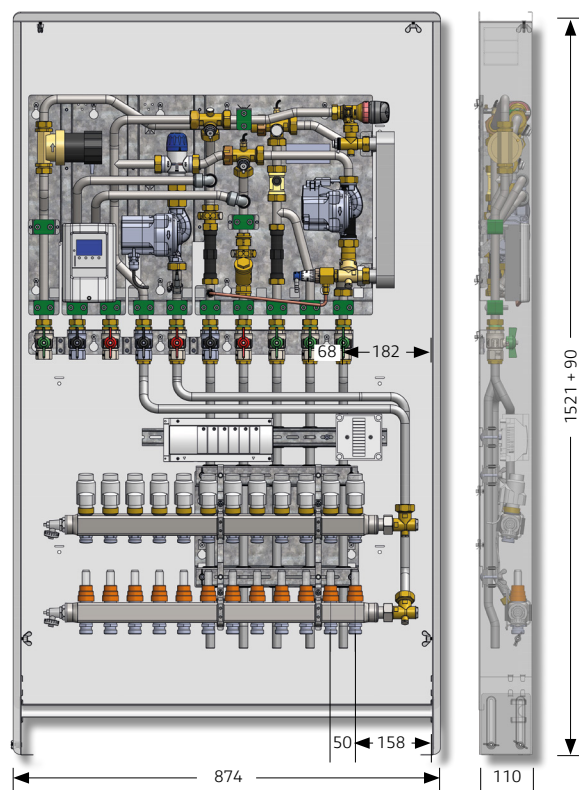
Heizungsmodul mit Festwertregelung und Hocheffizienzpumpe. Frischwassermodul ebenfalls mit elektronischer Pumpenregelung. Zapfleistung bis 23 l/min, Volumenstrombegrenzung primär. Vollausstattet mit Passstück für Brauchwasserzähler und Wärmemengenzähler. Komplett montiert in lackiertem Standard-Unterputz-Einbauschrank mit Verschlussstür (RAL9010) mit Drehriegelverschluss. Anschluss: Edelstahlrohr 18 mm, blank; für Gewindeanschluss bitte das optionale Zubehör „Tectite Steckfitting“ verwenden.

- inkl. Klemmleiste mit Pumpenlogik
- inkl. Edelstahl-Plattentauscher (edelstahlgelötet)
- Vorrangschaltung durch ESBE-Ventil, 3GS TacoFlow
- Piko Fresh Regler
- Sika Volumenstromsensor
- ohne FBH-Verteiler
- ohne Stellantriebe

Maße: 874 x 1521 (+90) x 110 mm (BxHxT).

Artikel - Nr

310 911



SONNIG F3 Wohnungsübergabestation 4-Leiter-System

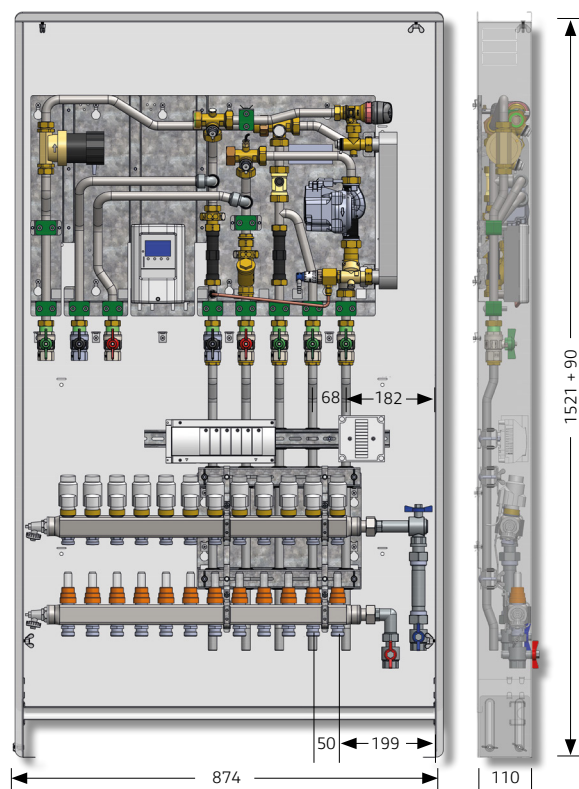
Heizungsmodul im 4-Leiter-System. Frischwassermodul mit elektronischer Pumpenregelung. Zapfleistung bis 23 l/min, Volumenstrombegrenzung primär. Inkl. Passstück für Brauchwasserzähler und Wärmemengenzähler. Komplett montiert in lackiertem Standard-Unterputz-Einbauschrank mit Verschlussstür (RAL9010) mit Drehriegelverschluss. Anschluss: Edelstahlrohr 18 mm, blank; für Gewindeanschluss (3/4") das optionale Zubehör „Tectite Steckfitting“ verwenden.

- inkl. Klemmleiste OHNE Pumpenlogik
- inkl. Edelstahl-Plattentauscher (edelstahlgelötet)
- Vorrangschaltung durch ESBE-Ventil, 3GS TacoFlow
- Piko Fresh Regler
- Sika Volumenstromsensor
- ohne FBH-Verteiler
- ohne Stellantriebe

Maße: 874 x 1521 (+90) x 110 mm (BxHxT).

Artikel - Nr

310 916



Nothaft Neue Heizsysteme GmbH

Gewerbedorf 1

94551 Hunding

Tel.: 09904/81108-0

info@nothaft-heiztechnik.de

www.nothaft-heiztechnik.de

Wir bringen Ihr Projekt in sichere Bahnen:

Heizlastberechnung nach DIN EN 12831 (ausführliches Verfahren)

Berechnung auf Grundlage der vorliegenden Grundriss-, Schnitt- und Ansichtspläne (Voraussetzung: Energiebedarfsberechnung nach EnEV/u-Werten des Gebäudes liegt vor).

Heizflächenauslegung nach DIN EN 1264

Auslegung eines Fußbodenheizungssystems nach DIN EN 1264 auf Basis einer spezifischen Heizlast oder einer bauseits erstellten Heizlastberechnung nach DIN 12831.

Berechnung inkl. hydraulischem Abgleich der Heizkreise, Massenauszug und Baustellenliste mit raumweiser Auflistung der Heizkreise, Durchflussmengen, Verlegeabstände und Verlegeflächen.

*Wir sind Ihnen gerne
behilflich bei der
Heizlastberechnung mit
Heizflächenauslegung*



Einfamilienhaus



Zweifamilienhaus



Mehrfamilienhaus

Kontaktieren Sie uns



09904 81108-100

