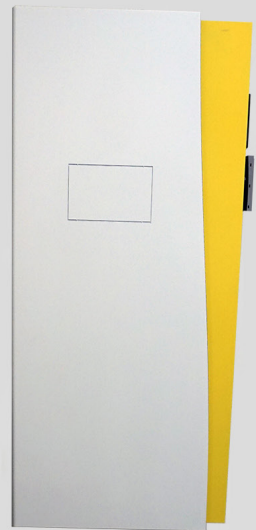


FRISCHWASSERSTATION 2.0



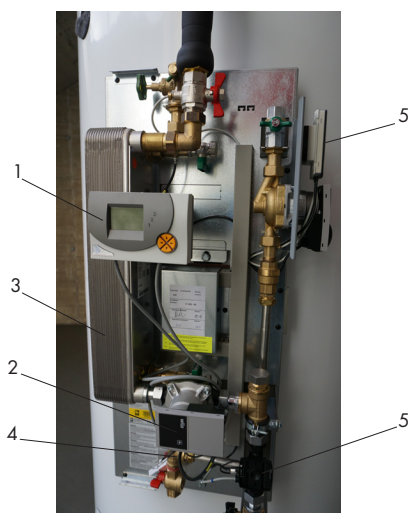
WÄRMEPUMPEN AUS ÖSTERREICH

www.idm-energie.at

iDM FRISCHWASSERSTATION 2.0

Die **iDM Frischwasserstation** sorgt sekundenschnell und hygienisch für wohligen Warmwasserkomfort. Der Einsatz von **buntmetallfrei gelöteten Edelstahl-Plattenwärmetauschern** garantiert lange Haltbarkeit, hohe Korrosionsbeständigkeit und einen erstklassigen Hygienestandard.

- ◉ **Buntmetallfrei gelöteter Edelstahl-Plattenwärmetauscher**
- ◉ **Frischwassertechnik für sekundenschnelles und hygienisches Warmwasser und hohen Komfort**
- ◉ **Komplett vormontiert**
- ◉ **Montage direkt am iDM Hygienik oder separat an der Wand**



Soll die Frischwasserstation ohne Navigator-Regelung betrieben werden, besteht die Möglichkeit als Regelung eine **UVR 61-3 HEP** zu verwenden. Ebenfalls kann bei Bedarf optional ein **Wärmemengenzähler** montiert werden.

1. Drehzahlregelung UVR 61-3 HEP (Zubehör)
2. Hocheffizienzpumpe
3. Edelstahl-Plattenwärmetauscher - buntmetallfrei gelötet
4. Durchflussschalter
5. Wärmemengenzähler (Zubehör)

TECHNISCHE DATEN

Warmwasserstation	25 l	35 l	50 l	70 l	25 l mit Mischventil	35 l mit Mischventil
Artikelnummer	173300	173302	173304	173306	173310	173312
Zapfleistung (l/min)	25	35	50	70	25	35
Druckverlust Trinkwasserseite (bar)	0,3	0,3	0,3	0,3	0,3	0,3
Max. Betriebsdruck Heizungsseite (bar)	4	4	4	4	4	4
Max. Betriebsdruck Sanitärseite (bar)	6	6	6	6	6	6
Max. Betriebstemperatur (°C)	85	85	85	85	85	85
Elektro-Anschluss	230V/50Hz	230V/50Hz	230V/50Hz	230V/50Hz	230V/50Hz	230V/50Hz
El. Leistungsaufnahme Frischwasserpumpe	50 Watt	50 Watt	50 Watt	50 Watt	50 Watt	50 Watt
Abmessungen Höhe/Breite/Tiefe in mm	1000 / 440 / 260					

© **iDM ENERGIESYSTEME GMBH**
 Seblas 16-18 | A-9971 Matrei in Osttirol
www.idm-energie.at | team@idm-energie.at

01.2018/818700 • iDM Produktblatt Frischwasserstation
 Änderungen und Irrtümer vorbehalten.

